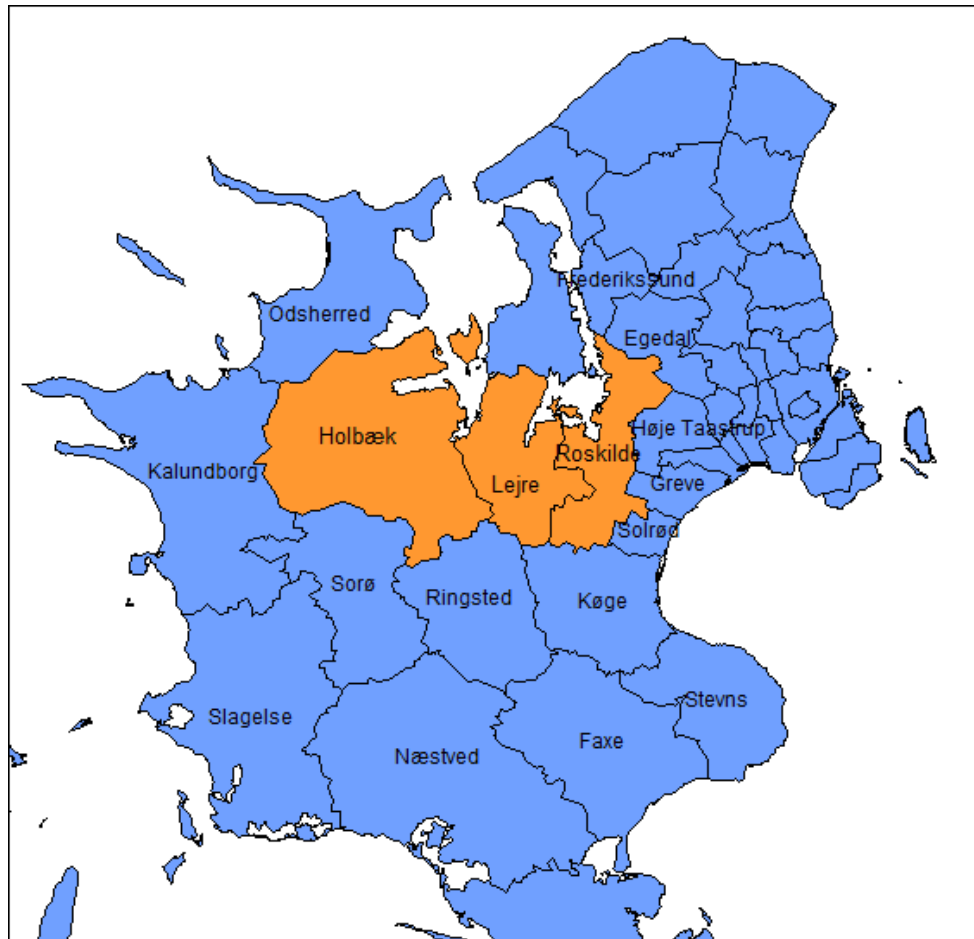


Forsyningssamarbejde på Sjælland

Hvem er med?



Hvad indgår i samarbejdet?

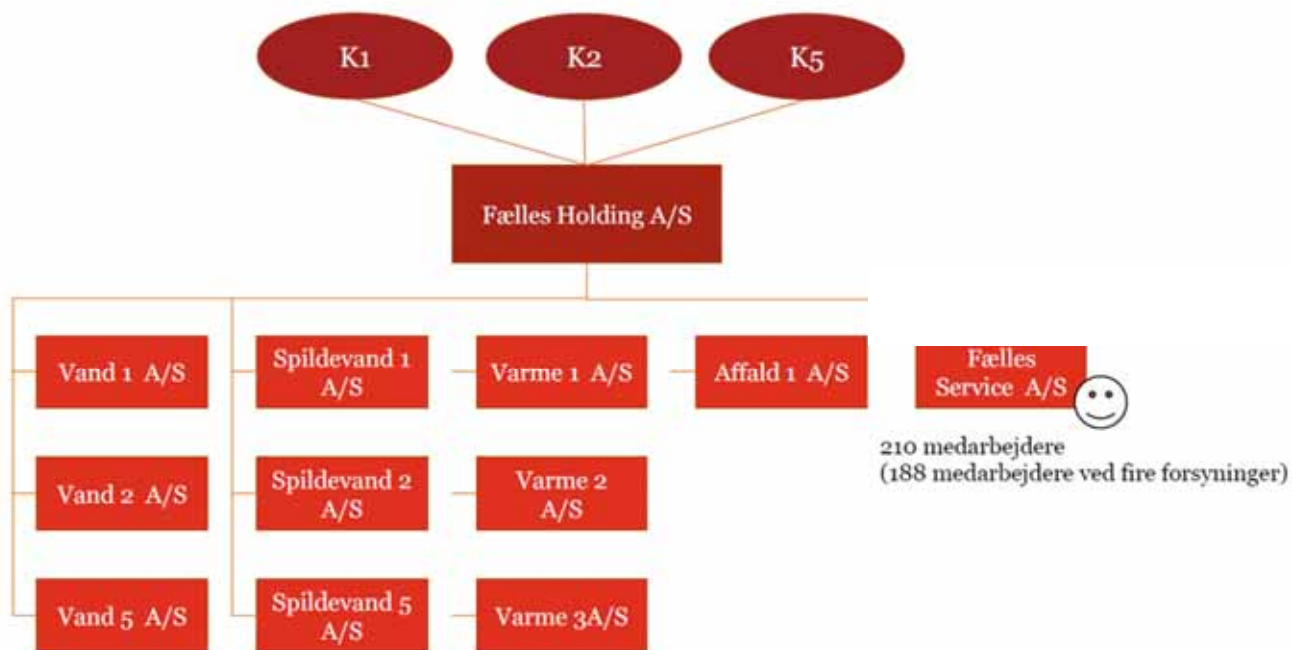
	Holbæk	Lejre	Roskilde
Vand	✓	✓	✓
Spildevand	✓	✓	✓
Varme	✓		✓
Affald	✓		
Service	✓	✓	✓

Modellen for samarbejde og potentialer

Samarbejdet bliver dannet ud fra en 'fælles holding-model'. Det sikrer mulighed for fastholdelse af forskellige takster, og at der opnås maksimale gevinster.

De direkte synergier ved at danne et fælles forsyningsselskab forventes at være på 48-49 millioner kroner årligt.

Figur 2.1 Organisering af Fælles Holdingselskab




👤 Indtælling af medarbejdere

Faseoverblik – Hvad sker hvornår?

	Fase I Opstart (2014-februar 2015)	Fase II Planlægning (januar-juni 2015)	Fase III Beslutning (juni-december 2015)	Fase IV Forberedelse (august-januar 2015)	Fase V Realisering (2016)
Milepæle	<p>Foranalyse</p> <p>Principbeslutning (om at sætte projektet i værk)</p> <p>Valg af konsulenter</p> <p>Udarbejdelse af kommunikationsplan</p>	<p>Fastlæggelse af endelig model for fusion</p> <p>Afklaring af juridiske forhold, herunder modelafklaring med myndighederne</p> <p>Udarbejdelse af ejerftale, vedtægter og forretningsorden til holding- og serviceselskabet</p> <p>Due diligence</p> <p>Politisk orientering om principper i ejerftale</p> <p>Start vision- og strategiproces</p> <p>Opstart af fusionsgodkendelse hos konkurrencestyrelsen</p> <p>Opstart skattemæssige forhold</p> <p>Opstart delprojektgrupper: - IT-forhold, - Medarbejderforhold, - Indkøb - Kontrakter og forpligtelser</p>	<p>Fusionsgodkendelse</p> <p>Udarbejdelse af vedtægter til forsyningselskaberne</p> <p>Endelig beslutning (ejerftale, vedtægter og stiftelse)</p> <p>Etablering af interim-bestyrelse</p> <p>Beslutning vision og strategi</p> <p>Fastlæggelse af organisationsprincipper, valg af ledelse og placering af medarbejdere</p> <p>Afklaring af kriterier for domicil</p>	<p>Stiftelsesdokumenter</p> <p>Underskiftsindsamling for selskabsretlige dokumenter</p> <p>Ekstraordinær generalforsamlinger i de eksisterende selskaber</p> <p>Forberede overgang fra interim-bestyrelse til bestyrelse</p> <p>Bestyrelsesmøde (valg af direktion)</p> <p>Meddelelse til SKAT</p> <p>Forberede økonomisk dag 1-parathed</p> <p>Fælles arbejdsgange</p> <p>Delprojektgrupper</p> <p>Navn, logo, design og kommunikation</p>	<p>Fusion</p> <p>Konstituerende bestyrelsesmøde i holding- og serviceselskabet</p> <p>Ekstraordinære bestyrelsesmøder i forsyningselskaber</p> <p>Realisering af resultatkrav</p> <p>Strategiproces (bestyrelse)</p> <p>Organisation og integration af opgaveløsning</p> <p>Delprojektgrupper overgår til drift</p> <p>Kommunikation</p>
Beslutninger		<p>Kommunalbestyrelse Kommunal styregruppe Projektstyregruppe</p>		<p>(Interim) bestyrelsen Direktion</p>	<p>Bestyrelse Direktion</p>

Se mere på www.forsyningssamarbejde.dk

FORSYNINGSSAMARBEJDE [OM OS](#) [OM SAMARBEJDET](#) [NYHEDER](#) [FAQ](#) [HENT MATERIALE](#) [KONTAKT & PRESSE](#)



TRE SJÆLLANDSKE FORSYNINGSSLELSKABER ARBEJDER PÅ AT DANNE FÆLLES SELSKAB


[SE RAPPORT](#)

KORT OM PROJEKTET

Kommunalbestyrelserne i Holbæk, Lejre og Roskilde har truffet en principbeslutning om at etablere et fælles forsyningselskab. Bag beslutningen ligger en grundig undersøgelse som viser, at et fælles selskab både vil være en økonomisk og en driftsmæssig fordel.

Arbejdet med at etablere det nye fælles selskab er i gang og skal i starten af 2016 ende med forsyningselskaber for vand, spildevand, affald, fjernvarme, samlet under et fælles holdingselskab.

Denne selskabsform giver mulighed for forskellige takster og investeringsniveauer i de deltagende kommuner, men vil



HOLBÆK
forsyning

Lejre
Forsyning

 ROSKILDE FORSYNING