

Fjernvarme i Himmelev - Konvertering fra
naturgas til fjernvarme
Markedsføring og Økonomi

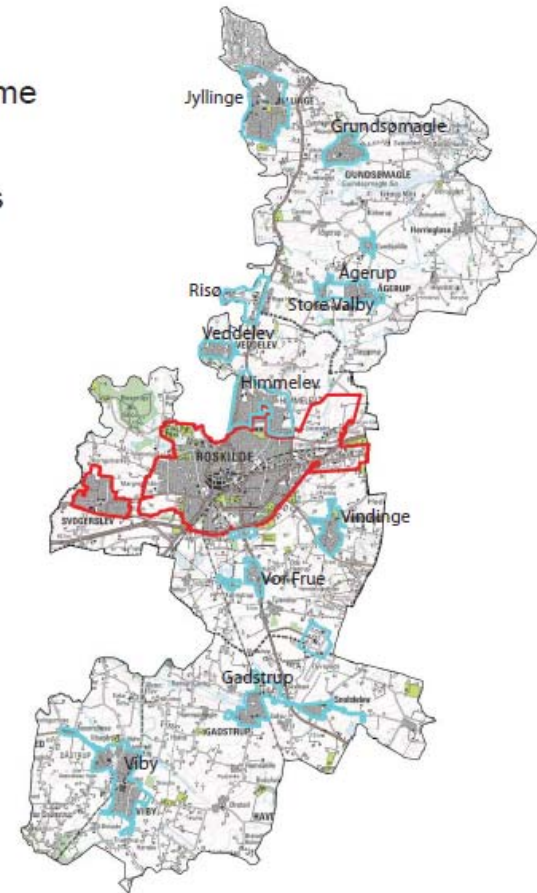


Konvertering fra naturgas til fjernvarme

Baggrund

- Roskilde Kommune har forpligtet sig til, at reducere kommunens CO2 udledning med 20 % inden år 2020
- Det skal blandt andet opnås med konvertering fra naturgas til fjernvarme.
- Fjernvarme i Himmelev medfører en halvering af CO2 udledningen i forhold til fortsat naturgasforsyning.
- En alm. villa kan spare ca. 2000 kr./år.

— Fjernvarme
— Naturgas

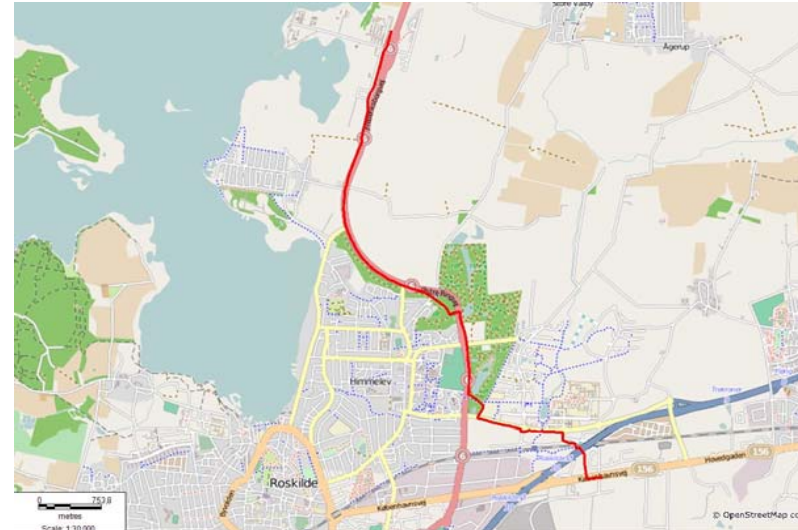


ROSKILDE FORSYNING

Konvertering fra naturgas til fjernvarme

Projekt 1: Storkunder

- Anlægsarbejde i 2012/13
- VEKS etablere transmissionsledning fra Roskilde til Risø
- Roskilde Forsyning etablerer ca. 6 km distributionsledning til storkunder i Himmelev:
 - Budget: 40 millioner
 - Rådgivning: Niras
 - Entreprenør: Kamco
 - Markedsføring: Roskilde Forsyning



Konvertering fra naturgas til fjernvarme

Markedsføring - Storkunder

- **Udarbejdelse af projektforslag:** potentielle kunder kontaktes – teknisk gennemgang af anlæg (2010 - 2011)
- **Projektforslag godkendt** – kunder informeres om proces (jan 2012)
- **Teknisk gennemgang** af anlæg hos kunder: Niras, Roskilde Forsyning + ekstern VVS'er for at sikre optimale forhold hos kunden (jan – feb. 2012)
- **Tilbud fremsendt til kunder** (marts 2012):
Tilbud A: Alm. vilkår: Tilslutningsbetaling, alm. pris, kunden opsætter og ejer anlæg
Tilbud B: Særtarif: Ingen tilslutningsbetaling, 95% af gaspris, RF ejer anlæg
- **Salgsmøder og infoaftener** afholdt med alle kunder efter behov (april – juni 2012)
- **Nyt tilbud** fremsendt til kunder med særlige gaspriser: Særtarif: 80% af gaspris (juni 2012)
- **Kontrakt** underskrives
- Løbende information om projektet

Konvertering fra naturgas til fjernvarme

Markedsføring - Villakunder

- **Informationsmateriale** udsendes (primo 2012)
- **Tilbud om gratis tilslutning** ved indgået kontrakt senest 1.7.12 (april – maj 2012)
- **Tilbud om gratis besøg** af ekstern VVS`er for at sikre optimale forhold
- **Infoaften** hos Roskilde Forsyning
- **Stand ved Himmelev centret** - uddeling af materiale, rådgivning og dialog
- **Løbende information** om projektet

Konvertering fra naturgas til fjernvarme

Tilslutninger

Storkunder	MWh	%	Med/ikke med
Tilslutning	16.293	68,4%	Med
Forventning om tilslutning	3.467	14,6%	Ikke med
Ikke opgivet helt	2.510	10,5%	Ikke med
Afslag	1.556	6,5%	Ikke med
Total	23.826	100%	
Villakunder			
		%	
Tilslutning	322	20%	Med
Forventning om tilslutning	500	31,2%	Ikke med
Har ikke meldt sig til	894	48,8%	Ikke med
Total	1.603	100%	



ROSKILDE FORSYNING

Konvertering fra naturgas til fjernvarme

Succesparametre

- **Højt informationsniveau**
- **Godt tilbud** – gennemskueligt - synliggøre besparelser og andre fordele for kunden
- **Fleksible løsninger**, der er tilpasset den enkelte kundes behov
- **Grøn energi** – affaldsvarme mm – det er mange interesserede i
- **Skabe tryghed** om processen

Konvertering fra naturgas til fjernvarme

Projekt 2: Villakunder

- Primært 1500 villakunder i resten af Himmelev.
- Projektforslaget kommer i høring til september – forventes godkendt i oktober 2012.
- Ingen tilslutningspligt.
- Gratis tilslutning.
- Anlægsarbejdet finder sted i perioden. 2014 - 2020.